

ORION HF320D-G3

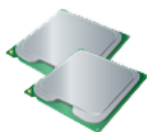
アプリケーションの高速実行のための高密度実装プラットフォーム

最高レベルのパフォーマンスと優れた電力効率を実現したマルチノード搭載サーバ
究極の処理性能のニーズに対応するためのワークロード向けサーバを高密度に実装



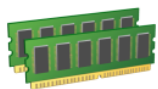
2 x 8 コア、4.6 | 4.7GHz / 2 x 10 コア、4.3GHz

インテル Core i7-5960X (8 コア、20M Cache) プロセッサーをオーバークロックで 4.6 | 4.7GHz (8 コア) / インテル Core i7-6950X (10 コア、25M Cache) プロセッサーをオーバークロックで 4.3GHz (10 コア) まで動作保証したノードを 2 台搭載しています。



ノード最大メモリ容量 64GB

動作クロック 2666MHz の高速アクセスが可能な高速メモリを各ノード 64GB まで拡張可能です。



3 年保証サービス

標準保証として、3 年保証サービス (3 年間センドバック修理保証、3 年間パーツ保証) が付随しています。オプションとして、4 年目以降の延長保証やオンサイトサポート、休日サービス対応なども提供しています。



クラスタシステム

ワークロード、アプリケーションなどに応じた製品ソリューションとしてクラスタ構成やシステムセットアップをご提供いたします。



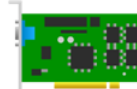
2 ノード / 2U

2U サイズの筐体にホットスワップ可能な独立のサーバノードを 2 台搭載しています。



ネットワーク

各ノードに SolarFlare または Mellanox のシングルまたはデュアルポート低レイテンシー 10GigE カードや Mellanox FDR InfiniBand カードを搭載可能です。



2 x 最大 8TB ストレージ構成

各ノードでは最大 4 台のホットスワップ対応 2.5" SATA ドライブをサポートします。エンタープライズ向け HDD と SSD の豊富な製品選択が可能です。また、オンボード上に専用の RAID コントローラ (LSI 3108) を実装しています。



ホットスワップ可能

ホットスワップ可能な独立のサーバノードです。片方のノードのメンテナンスなどに際して、筐体全体の停止を行う必要はありません。メンテナンス性も高いシステムになります。



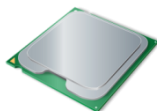
ORION HF620-G3

高速動作を保証したデュアルプロセッサと高速大容量メモリが
実現する究極のコンピューティング・パワー

高速シミュレーションとビッグデータ解析のための世界最速のサーバ

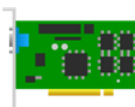


最大 44 コア、最速 3.857GHz



インテル Xeon プロセッサ E5-2600 v3/v4 プロセッサを最大 2 台搭載可能で、最大 44 コア(E5-2699 v4)での処理が可能です。また、プロセッサのクロックアップも可能で、最大 3.85GHz (E5-2689 v4)で全 20 コアを動作させることも可能です。

ネットワーク



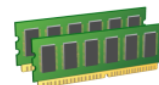
SolarFlare または Mellanox のシングルまたはデュアルポート低レイテンシー 10GigE カードや Mellanox FDR InfiniBand カードを搭載可能です。

3 年保証サービス



標準保証として、3 年保証サービス（3 年間センドバック修理保証、3 年間パーツ保証）が付随しています。オプションとして、4 年目以降の延長保証やオンサイトサポート、休日サービス対応なども提供しています。

最大メモリ容量 1024GB



動作クロック 2496MHz の高速アクセスが可能な高速メモリを搭載します。

最大 24TB ストレージ構成



各ノードでは最大 4 台のホットスワップ対応 3.5"又は 2.5" SATA ドライブをサポートします。エンタープライズ向け HDD の豊富な製品ラインの選択が可能です。SSD については、スピードと容量のご要望に応じて、複数のベンダーの製品から選択可能です。RAID 構成も選択可能です。

クラスタシステム



ワークロード、アプリケーションなどに応じた製品ソリューションとしてクラスタ構成やシステムセットアップをご提供いたします。

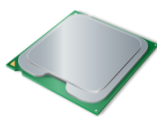
ORION HF320-G3

アプリケーションの高速実行のためのプラットフォーム

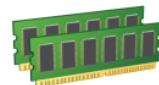
究極の処理性能のニーズに対応するためのワークロード向け最適化サーバ



8 コア、4.6 | 4.7GHz / 10 コア、4.3 GHz



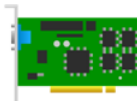
インテル Core i7-5960X (8 コア、20M Cache) プロセッサをオーバークロックで 4.6 | 4.7GHz (8 コア) / インテル Core i7-6950X (10 コア、25M Cache) プロセッサをオーバークロックで 4.3GHz (10 コア) まで動作保証します。



最大メモリ容量 1024GB

動作クロック 2666MHz の高速アクセスが可能な高速メモリを搭載します。

ネットワーク



SolarFlare または Mellanox のシングルまたはデュアルポート低レイテンシー10GigE カードや Mellanox FDR InfiniBand カードを搭載可能です。



最大 24TB ストレージ構成

各ノードでは最大 4 台のホットスワップ対応 3.5"又は 2.5" SATA ドライブをサポートします。エンタープライズ向け HDD と SSD の豊富な製品ラインの選択が可能です。SSD については、スピードと容量のご要望に応じて、複数のベンダーの製品から選択可能です。RAID 構成も選択可能です。

3 年保証サービス



標準保証として、3 年保証サービス (3 年間センドバック修理保証、3 年間パーツ保証) が付随しています。オプションとして、4 年目以降の延長保証やオンサイトサポート、休日サービス対応なども提供しています。



クラスタシステム

ワークロード、アプリケーションなどに応じた製品ソリューションとしてクラスタ構成やシステムセットアップをご提供いたします。